

QUẢN LÝ DINH DƯỠNG CHO CÂY NGÔ

Thiếu Đạm

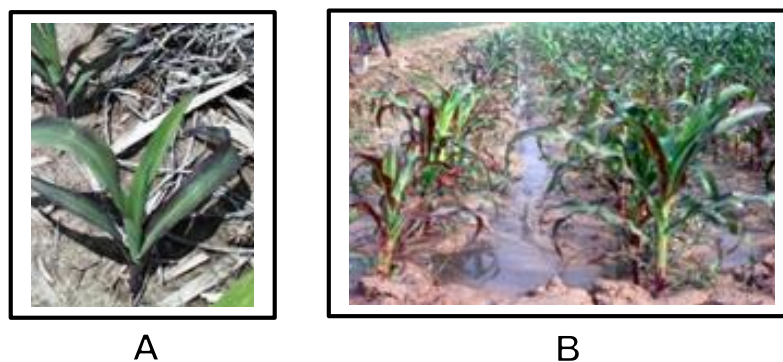
- Vàng ở chóp lá và lan dần dọc theo gân chính, lá vàng từ gốc lên ngọn.
- Trái nhỏ, hạt lép, năng suất thấp.
- Bón tăng cường các loại phân Urea, DAP, SA...



Hình 1: (A); (B); (C) Các triệu chứng thiếu đạm trên lá ngô.

Thiếu Lân

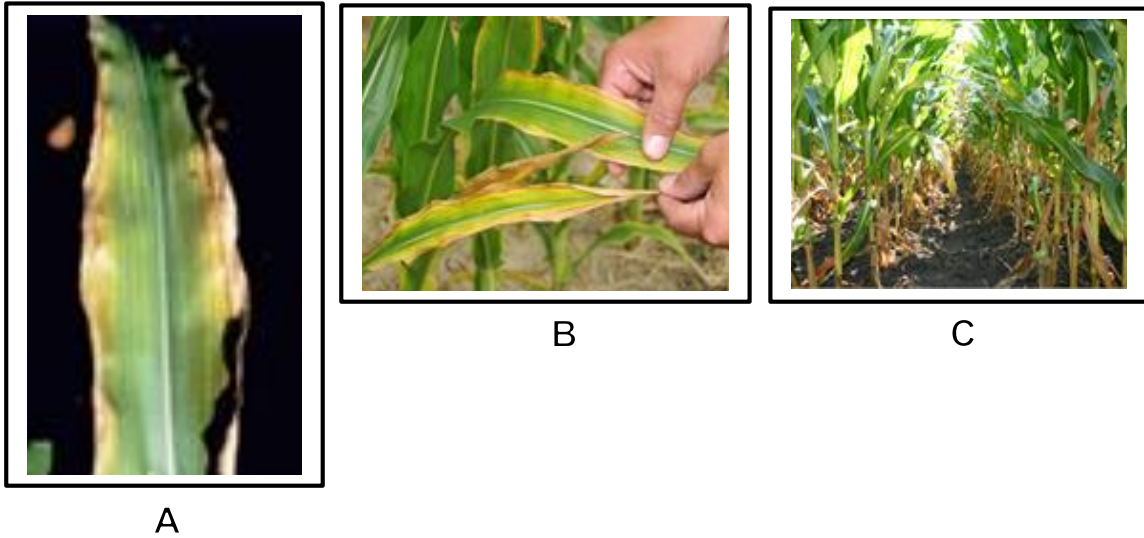
- Thường xảy ra ở thời kỳ cây con.
- Lá có màu đỏ tím, cây mọc thẳng, yếu ớt.
- Trái nhỏ, méo mó, hạt lép.
- Bón lót phân lân vào đầu vụ và bón thúc DAP.



Hình 2: (A) Triệu chứng thiếu lân trên cây ngô; (B) Thiếu nghiêm trọng, thân lá chuyển sang màu nâu sậm.

Thiếu Kali

- Dọc theo mép lá dưới có màu vàng hoặc nâu.
- Lan dần vào gân lá và lên các lá trên.
- Các đốt phía trên có màu nâu đậm.
- Bón thúc KCl.



Hình 3: (A); (B) Rìa lá bị cháy khô do thiếu Kali; (C) Thiếu Kali nghiêm trọng làm khô cả lá chân.

Thiếu Magiê

- Lá dưới xuất hiện các sọc trắng dọc theo gân lá.
- Mép lá có màu đỏ tím, lá mỏng, cây yếu ớt.
- Bón lót phân lân nung chảy hay bột đá Dolomit.



Hình 4: (A); (B) Triệu chứng thiếu Magiê điển hình trên cây ngô.