

QUẢN LÝ SÂU HẠI NGÔ (BẮP)

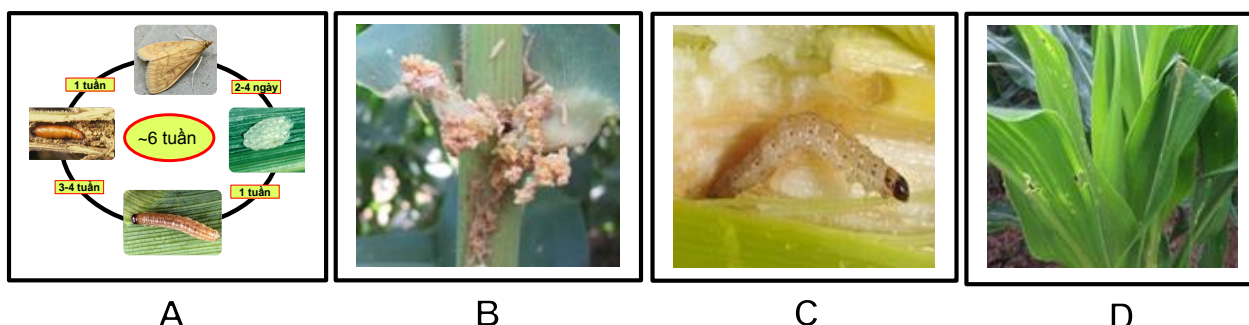
Sâu đục thân châu Á (*Ostrinia nubilalis* = *Ostrinia furnacalis*)

Khả năng gây hại

- Sâu gây hại mọi bộ phận của cây ngô (bẹ lá, vỏ, cùi trái, râu, cờ, thân).
- Trên 1 thân cây có thể có rất nhiều sâu.
- Thiệt hại do sâu gây ra nặng nhất ở giai đoạn trở cờ (thiệt hại có thể lên đến 50%).
- Sâu hại làm giảm phẩm chất trái.

Biện pháp quản lý

- Dọn sạch thân lá ngô sau thu hoạch
- Gieo trồng đồng loạt
- Luân canh với cây khác họ
- Phun **Virtako 40WG, Proclaim 1.9EC** lúc bươm đẻ trứng hay sâu tuổi nhỏ còn ở trong nách lá, loa kèn của cây...



Hình 1: (A) Vòng đời của sâu đục thân ngô; (B) Thân ngô bị sâu hại; (C) Sâu đục vào trái; (D) Lá ngô bị sâu hại.

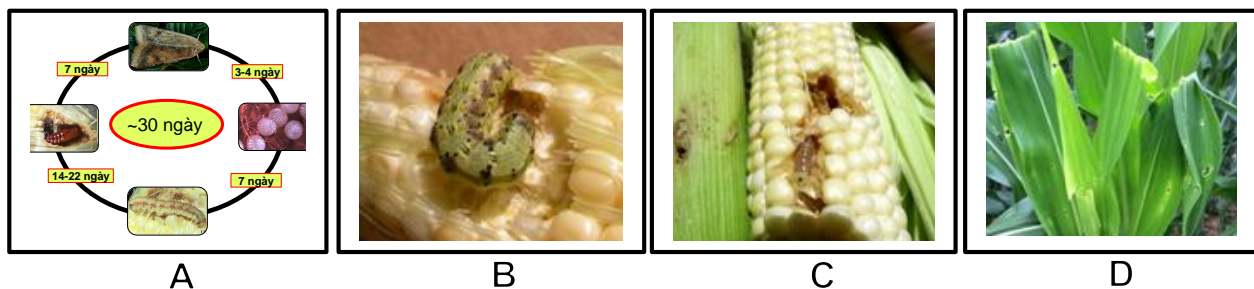
Sâu đục trái (*Heliothis armigera*)

Khả năng gây hại

- Bướm đẻ trứng trên râu trái ngô. Sâu nở ra ăn trụi râu, ăn hết hạt ngô non, ăn cả vỏ và cùi ngô.
- Khi cây chưa có trái, sâu đục xuyên qua loa kèn để ăn lá nên sẽ có những hàng lỗ đục thẳng thành hàng ngang qua phiến lá.

Biện pháp quản lý

- Chọn giống có bao trái dài và chặt thì ít bị sâu gây hại hơn.
- Nên kiểm tra ruộng trồng thường xuyên để phát hiện sâu hại.
- Phun **Virtako 40WG, Proclaim 1.9EC** lúc bươm mới đẻ trứng hay sâu tuổi nhỏ.



Hình 2: (A) Vòng đời sâu đục trái ngô; (B) Sâu đục vào đầu trái; (C) Sâu đục vào trái; (D) Sâu đục thành hàng trên lá.

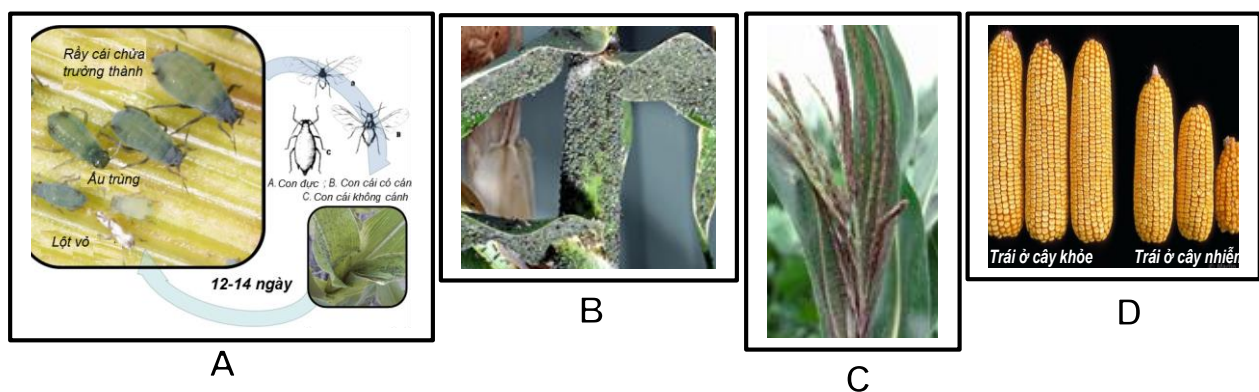
Rầy mềm hại lá ngô (*Rhopalosiphum maidis*)

Khả năng gây hại

- Rầy thường sống thành quần thể trên các bộ phận non như bẹ, lá non, bao cò.
- Cây bị rầy tấn công sẽ còi cọc, cho trái nhỏ hoặc không cho trái.
- Rầy mềm còn là môi giới truyền bệnh khảm cho cây, làm lá bị quăn queo, chết.

Biện pháp quản lý

- Dọn sạch cỏ, vệ sinh ruộng ngô để diệt ký chủ phụ.
- Không nên trồng mật độ dày.
- Phun **Virtako 40WG** (3,75g/bình 25 lít, phun 2 bình/1.000m²); hoặc sản phẩm có hoạt chất *Thiamethoxam*.



Hình 3: (A) Vòng đời rầy mềm hại ngô; (B) Rầy mềm sống tập trung trên lá ngô; (C) Rầy mềm sống tập trung trên cò ngô; (D) So sánh trái giữa cây khỏe và bị hại